

# HANDGRIFFSCHUTZBLENDE

Name des Zubehörteils	Teilenummer	Anwendungsmodell	Veröffentlichungsdatum	Veröffentlichungs-Nr.	Richtzeit
HANDGRIFFSCHUTZBLENDE	08P70-K1N-D00	FSH125	2020.12	MII	

## Einleitung

SÄMTLICHE INFORMATIONEN, ABBILDUNGEN, ANWEISUNGEN UND SPEZIFIKATIONEN DER VORLIEGENDEN DOKUMENTATION BASIEREN AUF DEN AKTUELLESTEN PRODUKTINFORMATIONEN, DIE ZUM ZEITPUNKT DER DRUCKLEGUNG VORLAGEN. Honda Motor Co., Ltd. BEHÄLT SICH JEDERZEIT DAS RECHT VOR, ÄNDERUNGEN OHNE ANKÜNDIGUNG UND OHNE VERPFLICHTUNGEN JEDWEDER ART DURCHZUFÜHREN. KEIN TEIL DIESER DOKUMENTATION DARF OHNE VORHERIGE SCHRIFTLICHE ZUSTIMMUNG REPRODUZIERT WERDEN. DIESES HANDBUCH RICHTET SICH AN PERSONEN, DIE ÜBER GRUNDWISSEN ZUR WARTUNG VON MOTORRÄDERN, MOTORROLLERN UND QUADS VON Honda VERFÜGEN.

Honda Händler:







Bitte händigen Sie ein Exemplar dieser Anleitung an den Kunden aus.

Kunde:

Da Fachkenntnisse sowie spezielle Werkzeuge und Ausrüstung erforderlich sind, wird empfohlen, den Einbau bei einem Händler für qualifizierte Fahrzeugwartung vornehmen zu lassen.

## Bedeutung der Symbole

Ihre Sicherheit und die Sicherheit anderer stehen an erster Stelle. Damit Sie fundierte Entscheidungen treffen können, finden Sie im gesamten Handbuch Sicherheitshinweise und andere Informationen.

-  **WARNUNG** Bei Nichtbefolgung der Anweisungen kann LEBENSGEFAHR bzw. die GEFAHR SCHWERER VERLETZUNGEN bestehen.
-  **VORSICHT** Bei Nichtbefolgung der Anweisungen besteht VERLETZUNGSGEFAHR.
-  **HINWEIS** Dieser Hinweis dient der Vermeidung von Schäden am Fahrzeug, an anderen Gegenständen und an der Umwelt.
-  **ZUR BEACHTUNG** Dinge, die Sie wissen möchten bzw. sollten.
-  Befolgen Sie die Anweisungen im Serviceheft.
-  Befolgen Sie die anderen Symbolanweisungen in der GRUNDLEGENDEN Montageanleitung.

Anweisung zu anderen Symbolen

Die in dieser Anleitung verwendeten Symbole stehen für spezielle Wartungsverfahren.

Eine Beschreibung der einzelnen Symbole finden Sie in der GRUNDLEGENDEN Montageanleitung.

## INFORMATION

### ⚠ VORSICHT

- Warten Sie vor dem Einbau des Zubehörs, bis Motor, Auspuffanlage, Kühler usw. abgekühlt sind, um Verbrennungen zu vermeiden.

#### ZUR BEACHTUNG:

- Achten Sie darauf, die lackierten Flächen des Motorrads nicht zu beschädigen.
- Wenn das Motorrad mit einer Windschutzscheibe ausgestattet ist, installieren Sie zuerst die COVER, R/L SHIELD des WINDSHIELD KIT.

## TEILELISTE

Übergeben Sie dem Kunden die Bedienungsanleitung und ggf. die Montageanleitung, falls diese im Lieferumfang enthalten sind.

Bauteil	Nr.	Teilebezeichnung	Anzahl	Teile-Nr.
	(1)	Rechte Handgriffschutzblende	1	-
	(2)	Linke Handgriffschutzblende	1	-
	(3)	Clip	4	-
	(4)	5-mm-Blindsteckmutter	2	-
	(5)	5-mm-Unterlegscheibe	2	-
	(6)	5-mm-Schraube	2	-
	(7)	URL-Blatt	1	-
	(8)	Schutzfolie	2	-

## DREHMOMENTANGABEN

BAUTEIL	N·m (kgf·m)
5-mm-Schraube	0,4 (0,04)

Die Drehmomente, einschließlich der Standard-Drehmomentwerte für ausgebaute Teile, sind dem Serviceheft zu entnehmen. (📖)

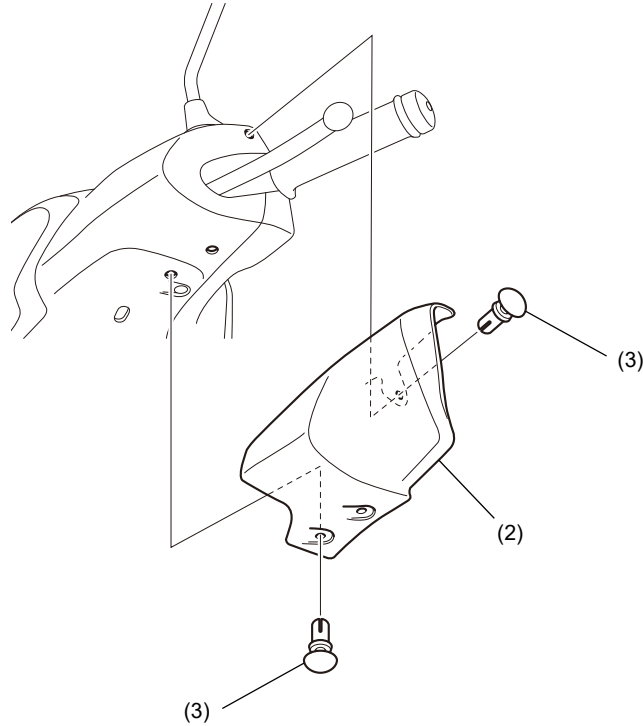
# MONTAGE

ZUR BEACHTUNG:

- Wenn das Motorrad über ein Windschild verfügt, montieren Sie dieses zuerst.

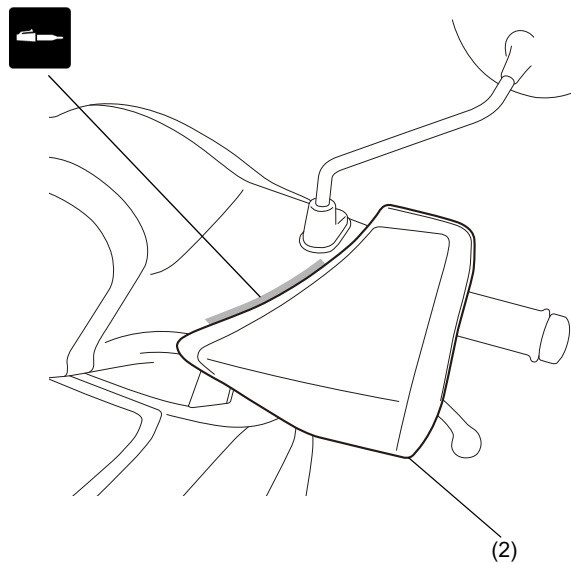
1. Montieren Sie die Handgriffschutzblende vorübergehend wie in der Abbildung dargestellt.

Linke Seite abgebildet:



2. Wie in der Abbildung dargestellt markieren.

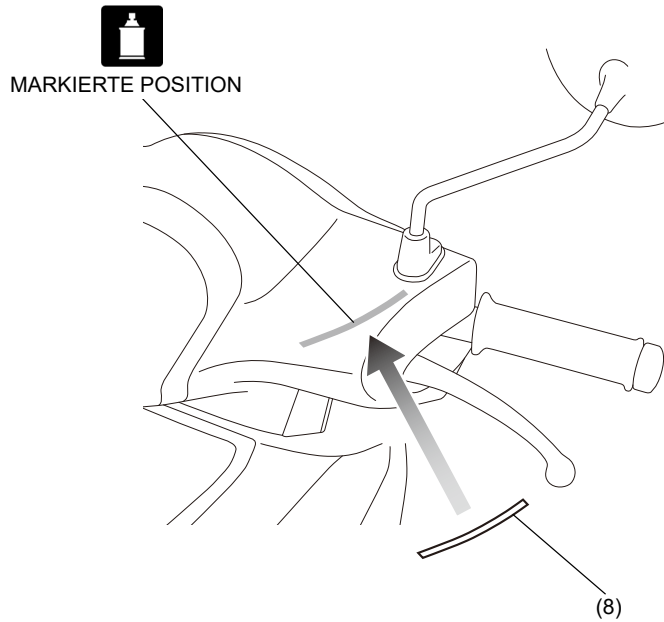
Linke Seite abgebildet:



Entfernen Sie nach dem Markieren die linke Handgriffschutzblende.

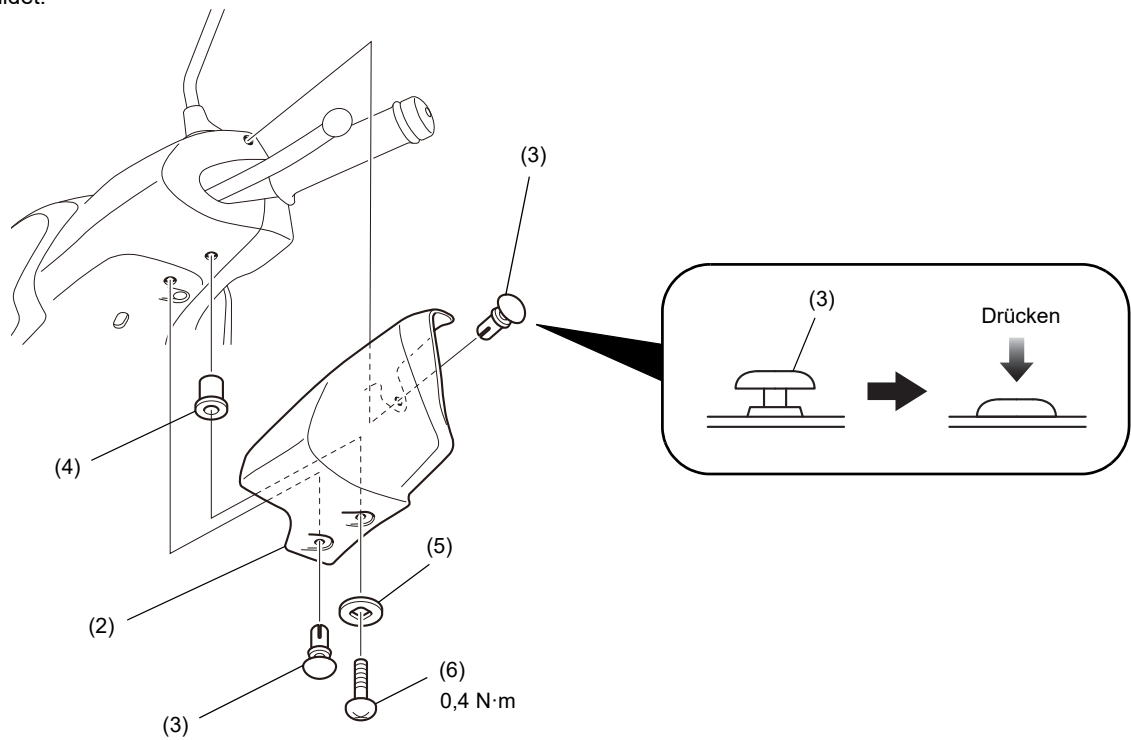
3. Wie in der Abbildung dargestellt anbringen.

Linke Seite abgebildet:



4. Bauen Sie die Teile wie in der Abbildung dargestellt ein.

Linke Seite abgebildet:



5. Wiederholen Sie den Vorgang auf der rechten Seite.